

鈴木産業 結(yui)通信 vol.17

【朔風払葉～きたかぜ このはをはらう】の候。木枯が吹き始め落葉が公道に舞う向寒の季節です。12月ともなりますと毎年恒例「今年を表す漢字1文字」の発表ももうすぐ。皆様にとって2017年はどんな1年だったでしょうか。「混」「乱」「新」「戦」など漢字候補も多種多様でそれだけ混沌とした1年でした。今年印象に残る事の1つには働き方改革の推進と共に生産年齢人口の減少、企業の生産性の変化、AIに依る技術革新の拡大、それら働く事に特化した大きな意識変動があります。先般日経新聞「企業の生産性考」で上場企業の過去10年の生産性変化を従業員数と営業利益から【アメフト型】【細マッチョ型】【ダイエット型】等6体型に準えて分析した記事がありました。生産性向上を達成した企業の共通点は得意分野を伸ばし、苦手事業を手放し、「集中力」で成長を図ってきている所であるとし、従業員増加率より営業利益率を上げ、摂取した栄養を良質な筋肉に変え、企業の競争力・成長力アップに繋げる事は何より望ましいとありました。

私ども鈴木産業も今、大きな変革期を迎え、春には大きく羽ばたく為の冬の脱皮準備をしております。社歴の中で幾度となく訪れた変革期、これが再び時代と共に大きく波打って訪れていると感じる次第です。今後は弊社の強味を増やし、得意分野を拡く伸ばしながら、経営のスリム化と同時に皆様のニーズに即応できる柔軟さと、競争に勝つ為の筋力強化をして行く所存です。

2017年、皆様には変わらぬご愛顧を頂き、誠に有難く厚く御礼申し上げます。

2018年に於きましても更なるご支援、ご鞭撻頂戴できます様、スタッフ一同、誠心誠意努めて参ります。

何卒宜しくお願い申し上げます。

代表取締役 渡辺 りつ子

ホワイトアベニュー熱田CS 12月31日閉鎖

当社池内町SSは2017年1月よりランド石油(株)へ運営を譲渡しておりましたが、この12月31日をもって営業を終了することとなりました。

昭和54年のリニューアルから40年近く経過し、施設の老朽化が著しいため、今後の存続は難しいと考えております。日頃ご愛顧いただいていた皆様には大変ご迷惑をおかけし、誠に申し訳ございません。また、長年にわたりご利用いただいた皆様に、改めて厚く御礼申し上げます。ありがとうございました。

年末年始の休業日のお知らせ

年末年始の休業日についてお知らせします。当休業期間は12月29日～1月3日となります。ご注文、配送の手配については余裕をもってご連絡いただきますよう何卒宜しくお願い申し上げます。

「グローバルゲート」に「DRIVE TO GO BY TOYOTA」






名古屋の新しいランドマーク「グローバルゲート」にトヨタの「DRIVE TO GO BY TOYOTA」が10月5日にオープン。トヨタの次世代パーソナルモビリティ「i-ROAD」の公道走行体験ができるほか、カフェテラスとなっています。乗用車とはハンドル操作が異なりますが、インストラクター体験コースもあるので安心です。ただし、予約は毎週火・水・木曜日の14:30～15:30まででそれぞれ先着2名様のお受けとなっています(☎ 052-485-8171)

EVシフトが加速する中、中国でのEV生産を発表しており、先行する小型EVは注目ですね。

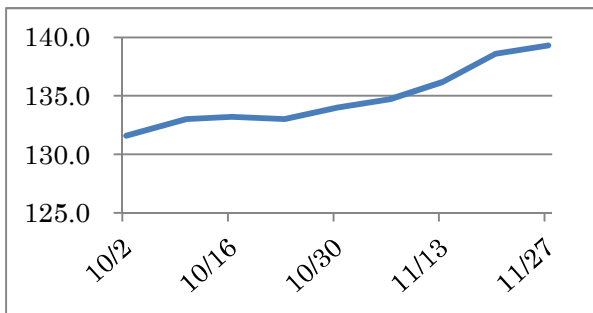


弊社サービスのご案内

鈴木産業では今後もエネルギー関連事業を継続してまいります。お問い合わせ等は本社(☎052-571-5161)までお願いします。今後とも何卒宜しくお願い申し上げます。

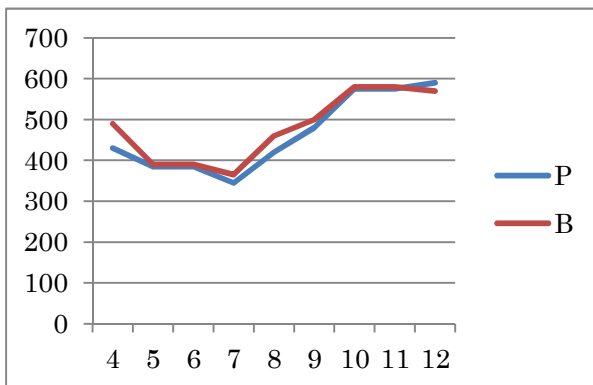
				
<p>全国の ENEOS スタンドで給油可能な法人カードを発行します。</p>	<p>各メーカーの工業用潤滑油・グリースをお取り扱いしております。</p>	<p>工業用、産業用のLPガスの取り扱いができます。</p>	<p>検針票または請求書をご準備頂ければシミュレーションいたします。</p>	<p>業務用エアコンを含め、事務所のクリーニングをいたします。</p>

ガソリンは11月29日には10週連続の値上がりを記録



先月からの原油高はOPEC諸国等の協調減産延長への期待感によるものが大きく、燃料油は値上がり基調となっています。そして、11月30日のOPEC総会で2018年3月までを期限としていた協調減産が9ヶ月延長することが決定しました。原油価格は一定水準を保つ可能性が高く、一方で米国シェールオイルとの生産のせめぎあいが続く模様です。

*左上:レギュラーガソリン価格の推移(全国石油情報センター)



*左下:LPG 輸入価格(サウジアラビア CP)の推移

12月のLPガス価格はプロパンが590ドル/トン(前月比+15\$)、ブタンは570ドル/トン(前月比+10\$)となりました。

原油高とともに、価格上昇が続いたものの、一服したといえそうです。しかし、需要期に入っているため今後の動きには注意が必要です。

よいお年をお迎えください

本年も大変お世話になり、ありがとうございました。よいお年をお迎えください。

〒456-0004 名古屋市熱田区桜田町 20-27

株式会社 鈴木産業

編集:常務取締役 渡邊 裕介

URL <http://szk-sangyo.co.jp/>

TEL 052-871-5161

FAX 052-871-0842

お問い合わせ:y-watanabe@szks.jp