

鈴木産業 結(yui)通信 vol.20

牡丹(ぼたん)華(さく)候、穀物の成育を潤す暖かな雨(穀雨)が降り、農作業が本格的に始動する季節。各企業も新年度予算・計画を携え、新しく前進する時です。現代の世界経済環境は「Volatility(変動)」

「Uncertainty(不確実)」「Complexity(複雑)」「Ambiguity(曖昧)」の四つの要因に依って極めて予測困難な《VUCA 時代》の到来と言われています。先般 WBS で、シリコンバレーに於いてパナソニックβが、こんな時代到来により、人々のニーズをスピーディに分析する、ユーザー中心主義である《デザイン思考》が求められているとして、そのイノベーション方法論の実務を紹介していました。

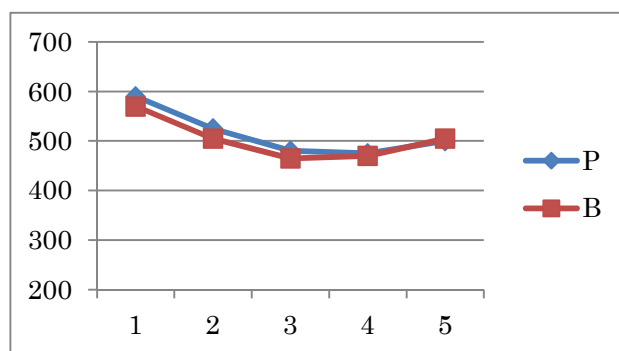
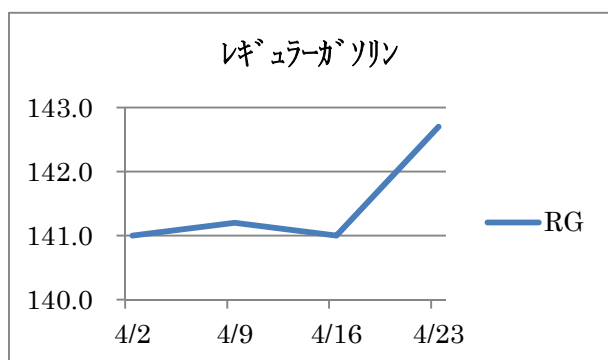
変化が激しく、成熟した産業下、更に変化と競争の激化する環境の中でこそ、企業チーム、或いは企業間チームのコミュニケーションを重視し、メンバー全員の積極的なアイデア創出から、顧客ニーズを観察した上で仮設・試作(プロトタイプ)・検証をスピーディに回し、新製品やサービスを生み出していくデザイン思考が必要になるという訳です。これはモノ作り企業だけではなく、サービス業をはじめとするあらゆる企業に求められる思考法で、平たく言えば企業内総動員で知恵を出し合い、総動員で如何に速く機動すべき時代であるという事、そうしてイノベーション創出を推進する事が生き残りの道である。

弊社は未だデザイン思考で機動するには程遠い感も否めませんが、お客様のニーズに何が1番フィットするのか、どんな方法が良いのか、考え創造しながら、努めて参ります。今後とも宜しくお願い致します。そして夏日を控え、益々体調管理の重要な毎日、皆様にはお身体ご自愛の程、お祈り申し上げます。

代表取締役 渡辺 りつ子

再び原油高の動き

原油先物価格(WTI)は長く 60 ドル/バレル前後の水準で推移していたが、ここへ来てまたも原油高の傾向が強くなっています。OPEC の協調減産が強固に維持されていることに加え、米英仏のシリア攻撃で一気に中東情勢が緊迫化し、4月19日には3年4ヶ月ぶりに69ドル台をつけました。これにより4月後半から石油製品は軒並み値上がりとなっています。原油価格に引っ張られる形でLPガス価格も5月は値上がりとなりました。



*左:レギュラーガソリン価格の推移(全国石油情報センター) *右:LPG輸入価格(サウジアラムコ社CP)の推移

〒456-0004 名古屋市熱田区桜田町 20-27

株式会社 鈴木産業

編集:常務取締役 渡邊 裕介

URL <http://szk-sangyo.co.jp/>

TEL 052-871-5161

FAX 052-871-0842

お問い合わせ:y-watanabe@szks.jp

専門家に
相談しよう!

活用
する
??

売る
?

他
?

知りたい。大切な
10のこと。
空き家について

参加費
無料

セミナー
開催

vol.1

知らなきや
損すること
ばかり?

2018年 **6月3日** **日**

会場

D→START 名古屋栄 セミナールーム



矢場町駅4番出口より徒歩3分

上前津駅12番出口より徒歩5分

名古屋市中区大須4丁目1-18セイジョウビル5F

参加費無料 (定員:申込受付先着20名)

14時00分～16時00分

開場13時45分

第一部

○知らなきや損する空き家のこと。
まずは、あなたに合った対処方法を見つけよう!

第二部

○個別相談会
※事前予約



申し込みは
こちらから!



次世代へ、つながる、空き家活用。

ライフデザインラボ



お問い合わせ&お申し込み

<http://akiyaspace.com/>

052-871-5162

名古屋市熱田区桜田町20番27号 株式会社鈴木産業内

私たちは愛知県を中心に空き家問題をワンストップで解決する活動をしています。空き家の情報やご相談、お待ちしております。